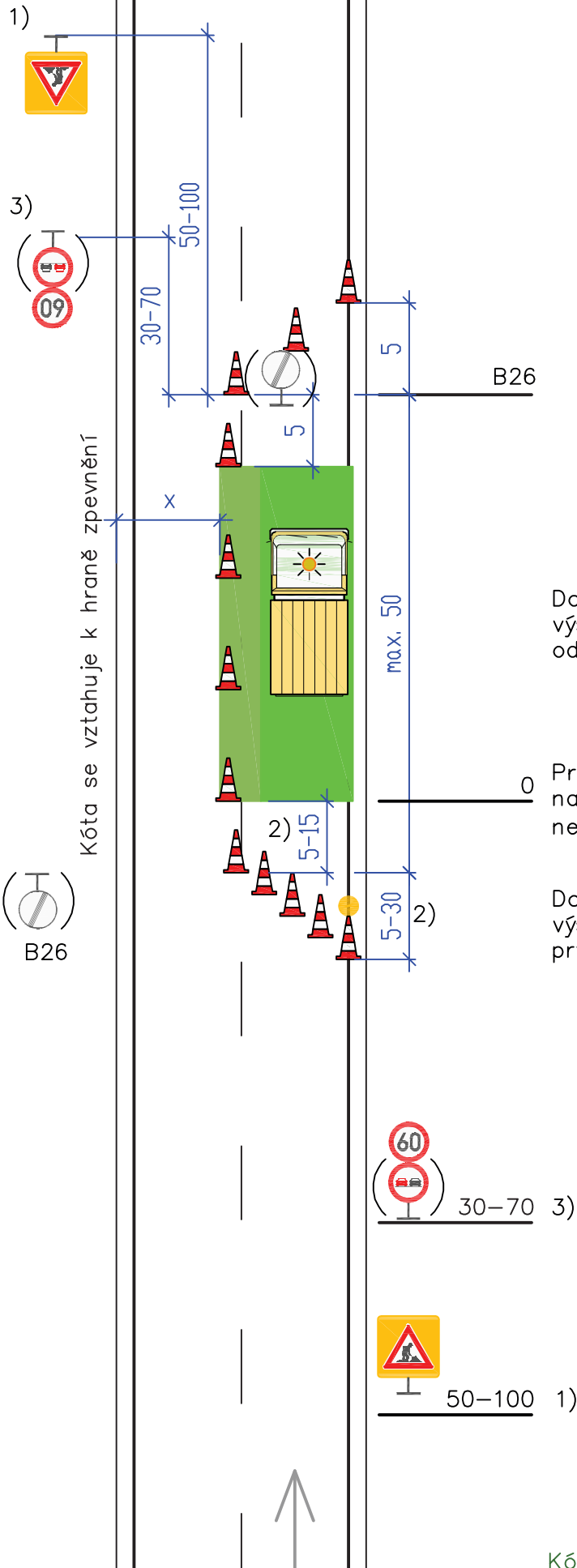


01
02

OK 231

Pracovní místo
krátkodobé stabilní
dvoupruh
jízdní pruh
zúžený pruh v protisměru



1) A 15 dle potřeby
Například pokud je v daném úseku místo
s dohledem menším než 50 m
+ případně E 4 (500 m až 2 km)
+ případně E 13 (např. SEKÁNÍ TRÁVY)
ŽZ fluo. a třída RA3 – doporučeno
údaj na E 4 se zaokrouhlí na 200 m

Při rychlosti vyšší než 60 km/h je značka
A 15 doporučena vždy
NEBO
pracovník s červeným praporkem



Dopravní kužely
výška min. 0,5 m
odstup max. 9 m

Prac. vozidlo/prac. místo
na vozidle světelná šipka
nebo rampa (doporučeno)

Dopravní kužely 5x
výška min. 0,5 m
první kužel se světlem L8H

2) Délka dle typu (význam, hustota provozu
atd.) komunikace a reálné rychlosti – viz
tabulka 2

3) Snížení rychlosti B20a podle šířky pruhu x
(viz schéma 033) nebo místních podmínek;
zákaz předjíždění B21a dle potřeby

Bc.
Martin
Pavliš

Digitálně
podepsal Bc.
Martin Pavliš
Datum:
2024.06.25
07:55:04 +02'00'

