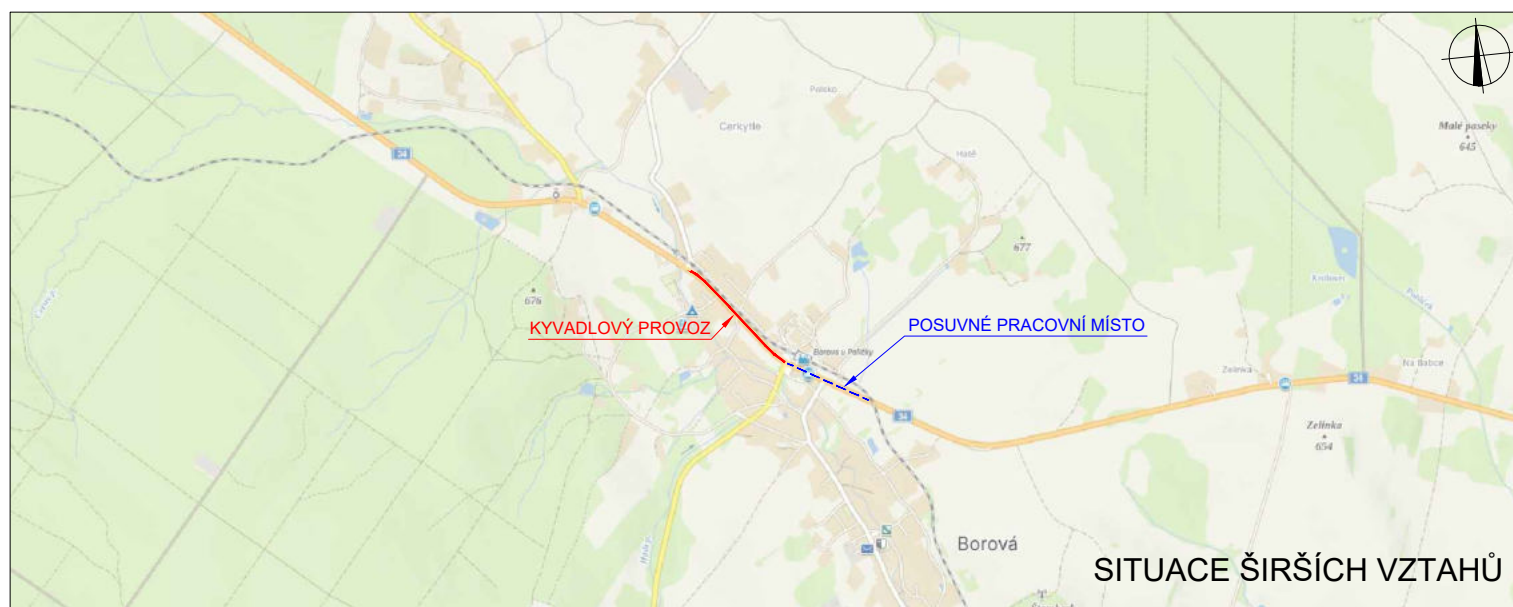




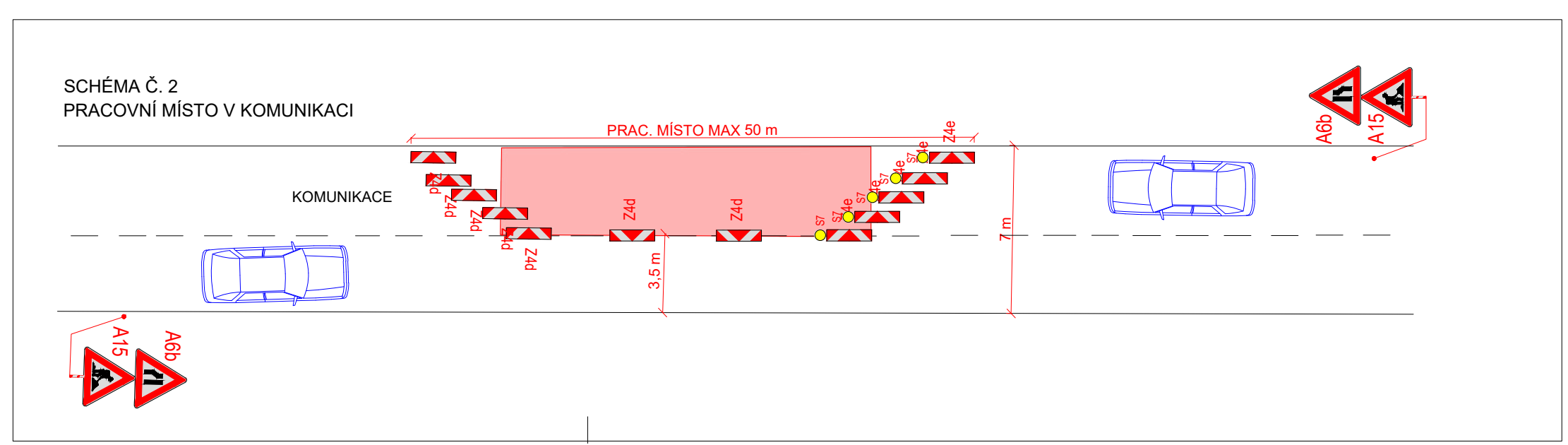
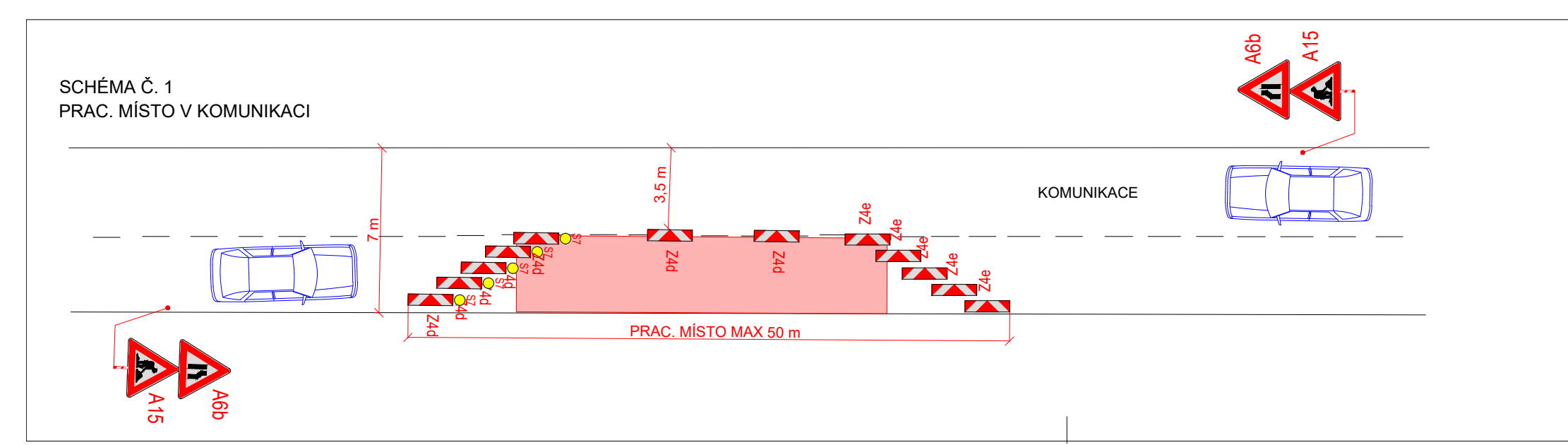
POLICIE ČESKÉ REPUBLIKY		
PLATNOST TOHOTO VYJÁDRĚNÍ JE 1 ROK. V dne	SOUHLÁSIMĚ S PDZ, ZUK, UZAVÍRKOU A OBJÍZDNŮU TRASOU. V dne	SOUHLÁSIMĚ S PDZ, ZUK, UZAVÍRKOU A OBJÍZDNŮU TRASOU. V dne



LEGENDA

- P6 TRVALÉ SVISLÉ DOPRAVNÍ ZNAČENÍ
- P6 DOČASNĚ ZNEPLATNĚNÉ TRVALÉ DOPRAVNÍ ZNAČENÍ
- P6 NAVRŽENÉ PŘECHODNÉ DOPRAVNÍ ZNAČENÍ
- ZÁBOR V KOMUNIKACI

PČR požaduje nastavení více signálních plánů pro přechodné SSZ v rámci stavby, které by zohledňovaly aktuální intenzity dopravy v místě omezení v určité době (dopravní špička, noční doba atd.).
Pokud nastane neúměrné vzrůst před SSZ nebo narušení BESIP, je nutné pracovníky realizační firmy zajistit usměrňování provozu v místě omezení dopravy v kontextu § 79 odst. 1) zákona č. 361/2000 Sb.



Použité dopravní značení bude v základní velikosti a v reflexním provedení tř. 1
 K návrhu dopravního značení byla využita TP 65 Zásady pro dopravní značení na pozemních komunikacích, TP 66 Zásady pro označování pracovních míst na pozemních komunikacích, II. vydání

VYPRACOVAL: Bc. Michaela Grycová		DoZBos dopravní značení	DoZBos s.r.o. Průmyslová 2641/12 680 01 Boskovice Tel.: 730 514 719 E-mail: grycova@dozbos.cz www.dozbos.cz
KONTROLOVAL: Ing. Mgr. Josef Janík			
NÁZEV AKCE: I/34 BOROVÁ, PRŮTAH, OAK	DATUM: 02/2024	FORMÁT: 1250x297	
NÁZEV PŘÍLOHY: SITUACE DOPRAVNĚ-INŽENÝRSKÝCH OPATŘENÍ	CÍSLO ZAKÁZKY:	CÍSLO PŘÍLOHY: 5	
OBSAH: III. ÚSEK - PRAVÁ STRANA			