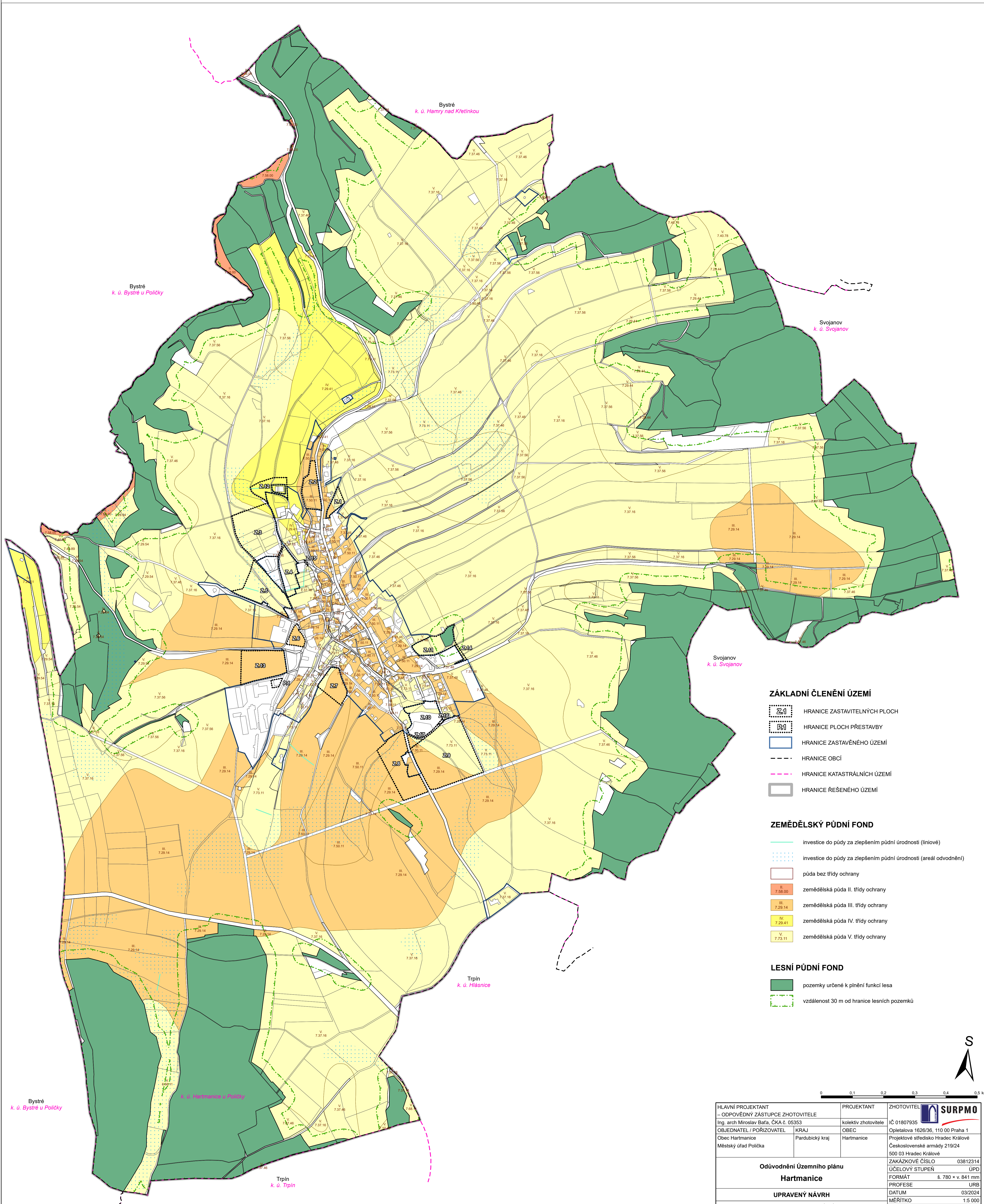


# ÚZEMNÍ PLÁN HARTMANICE

## VÝKRES PŘEDPOKLÁDANÝCH ZÁBORŮ PŮDNÍHO FONDU



### ZÁKLADNÍ ČLENĚNÍ ÚZEMÍ

- HRANICE ZASTAVITELNÝCH PLOCH
- HRANICE PLOCH PŘESTAVBY
- HRANICE ZASTAVĚNÉHO ÚZEMÍ
- HRANICE OBCÍ
- HRANICE KATASTRÁLNÍCH ÚZEMÍ
- HRANICE ŘEŠENÉHO ÚZEMÍ

### ZEMĚDĚLSKÝ PŮDNÍ FOND

- investice do půdy za zlepšením půdní úrodnosti (liniové)
- investice do půdy za zlepšením půdní úrodnosti (areál odvodnění)
- půda bez třídy ochrany
- zemědělská půda II. třídy ochrany
- zemědělská půda III. třídy ochrany
- zemědělská půda IV. třídy ochrany
- zemědělská půda V. třídy ochrany

### LESNÍ PŮDNÍ FOND

- pozemky určené k plnění funkcí lesa
- vzdálenost 30 m od hranice lesních pozemků



HLAVNÍ PROJEKTANT – ODPOVĚDNÝ ZÁSTUPCE ZHOTOVITELE Ing. arch Miroslav Bata, ČKA č. 05353		PROJEKTANT kolektiv zhotovitele	ZHOTOVITEL IČ 01807935 
OBJEDNATEL / POŘIZOVATEL Obec Hartmanice Městský úřad Polička	KRAJ Pardubický kraj	OBEC Hartmanice	Opletalova 1626/36, 110 00 Praha 1 Projektové středisko Hradec Králové Československé armády 219/24 500 03 Hradec Králové
<b>Odúvodnění Územního plánu Hartmanice</b>			ZAKÁZKOVÉ ČÍSLO 03812314
<b>UPRAVENÝ NÁVRH</b>			ÚČELOVÝ STUPEŇ ÚPD
<b>Výkres předpokládaných záborů půdního fondu</b>			FORMÁT 8. 780 × v. 841 mm
			PROFESE URB
			DATUM 03/2024
			MĚŘÍTKO 1:5 000
			ČÍSLO II.2.c.