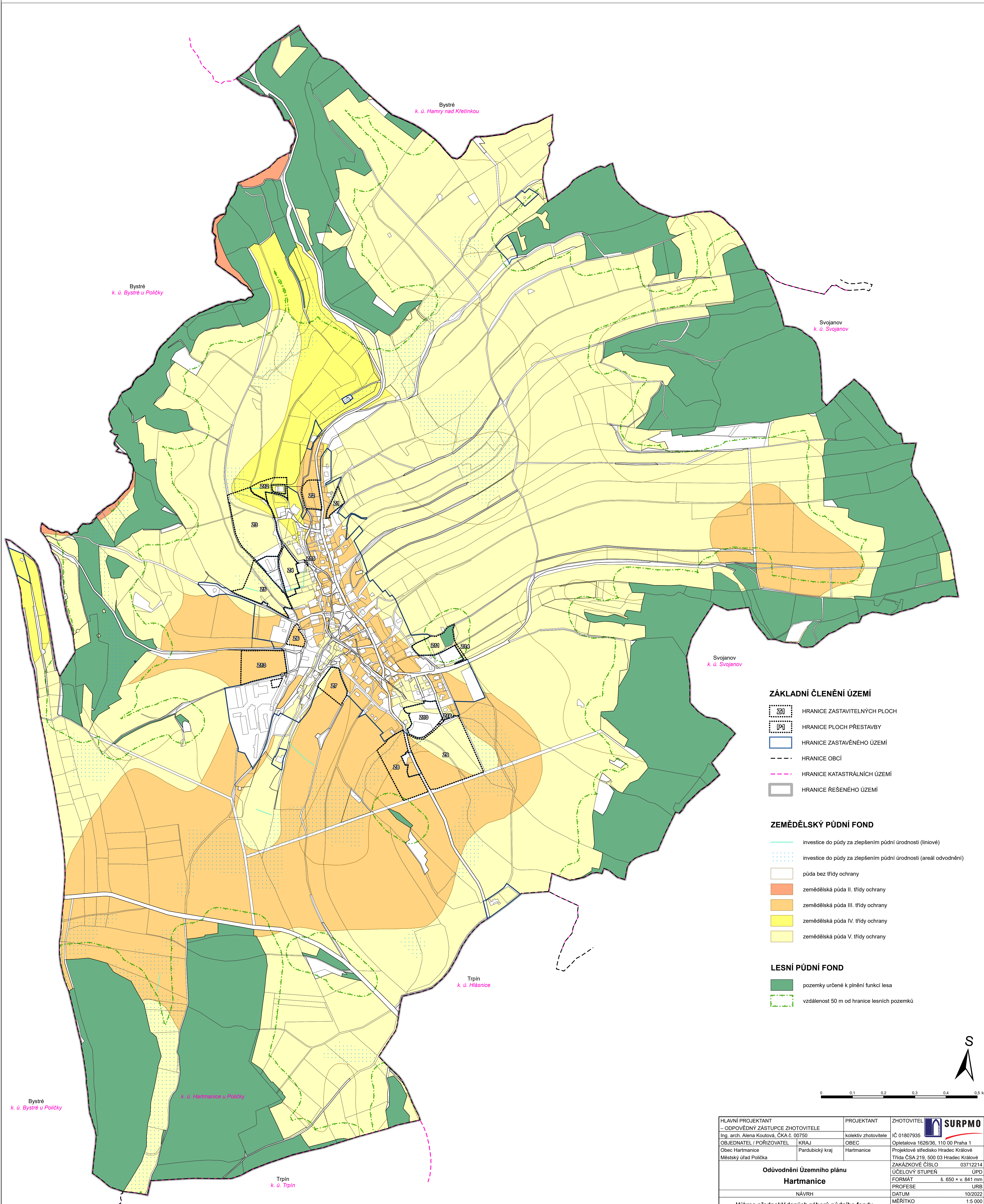


ÚZEMNÍ PLÁN HARTMANICE

VÝKRES PŘEDPOKLÁDANÝCH ZÁBORŮ PŮDNÍHO FONDU



ZÁKLADNÍ ČLENĚNÍ ÚZEMÍ

- HRANICE ZASTAVITELNÝCH PLOCH
- HRANICE PLOCH PŘESTAVBY
- HRANICE ZASTAVĚNÉHO ÚZEMÍ
- HRANICE OBCÍ
- HRANICE KATASTRÁLNÍCH ÚZEMÍ
- HRANICE ŘEŠENÉHO ÚZEMÍ

ZEMĚDĚLSKÝ PŮDNÍ FOND

- investice do půdy za zlepšením půdní úrodnosti (liniové)
- investice do půdy za zlepšením půdní úrodnosti (areál odvodnění)
- půda bez třídy ochrany
- zemědělská půda II. třídy ochrany
- zemědělská půda III. třídy ochrany
- zemědělská půda IV. třídy ochrany
- zemědělská půda V. třídy ochrany

LESNÍ PŮDNÍ FOND

- pozemky určené k plnění funkcí lesa
- vzdálenost 50 m od hranice lesních pozemků



HLAVNÍ PROJEKTANT — ODPOVĚDNÝ ZÁSTUPCE ZHOTOVITELE Ing. arch. Alena Koutová, ČKA č. 00750		PROJEKTANT kolektiv zhotovitele	ZHOTOVITEL IČ 01807935
OBJEDNATEL / POŘIZOVATEL Obec Hartmanice Městský úřad Polička	KRAJ Pardubický kraj	OBEC Hartmanice	Opletalova 1626/36, 110 00 Praha 1 Projektové středisko Hradec Králové Třída ČSA 219, 500 03 Hradec Králové ZAKÁZKOVÉ ČÍSLO 03712214 ÚČELOVÝ STUPEŇ UPD
Odůvodnění územního plánu		FORMÁT URB	§. 650 × v. 841 mm
Hartmanice		PROFESE URB	
NÁVRH		DATUM 10/2022	
Výkres předpokládaných záborů půdního fondu		MĚŘÍTKO 1:5 000	
		ČÍSLO II.2.c.	