

ZÁKLADNÍ ČLENĚNÍ ÚZEMÍ

| | |
|--------|---|
| --- -- | hranice řešeného území obce Oldřiš |
| --- | zastavěné území k 30.8.2013 - aktualizace k 30. 9. 2018 |
| --- | zastavěné plochy Z2-4, Z8-20, Z25, Z27-33, Z35-43 |
| --- | plochy přestavby P1-5 |
| --- | plochy změn v krajině Zp, W, N, NL, Np |

PLOCHY S ROZDÍLNÝM ZPŮSOBEM VYUŽITÍM

| | | |
|-----|-----|--|
| Sv | Sv | plochy smíšené obytné - venkovské Z2-4, Z8-20, Z22, Z29, Z41, Z43 |
| Sk | Sk | plochy smíšené obytné - komerční Z25 |
| Sr | Sr | plochy smíšené obytné - rekreční |
| Bb | Bb | plochy bydlení v bytových domech |
| Bp | Bp | plochy bydlení s rekreačním bydlením a hodnotnými stavbami lidové architektury |
| Ov | Ov | plochy občanského vybavení - veřejné |
| Os | Os | plochy občanského vybavení - sportovní Z27-28 + P1 |
| Oh | Oh | plochy občanského vybavení - kostely a hřbitovy Z30 |
| Rr | Rr | plochy rekreace rodinné |
| Vp | Vp | plochy výroby a skladování - lehký průmysl a řemesla Z31-33 |
| Vz | Vz | plochy výroby a skladování - zemědělská výroba Z35-38 |
| Dz | Dz | plochy dopravní infrastruktury železniční |
| Ds | Ds | plochy dopravní infrastruktury silniční |
| Dm | Dm | plochy dopravní infrastruktury místní |
| Ti | Ti | plochy technické infrastruktury - inženýrské sítě Z40 |
| Ts | Ts | plochy technické infrastruktury - specifická vybavenost |
| Pk | Pk | plochy veřejných prostranství - komunikace Z39 |
| Pz | Pz | plochy veřejných prostranství - veřejná zeleň |
| Ph | Ph | plochy veřejných prostranství - náves P2-5 |
| Zz | Zz | plochy zeleně sídelních zahrad Z42 |
| Zk | Zk | plochy zeleně krajinné |
| Zp | Zp | plochy zeleně přírodní |
| W | W | plochy vodní a vodohospodářské |
| Nzz | Nzz | plochy zemědělské - záhumenní zahrady |
| Nzp | Nzp | plochy zemědělské - velkoplošné obdělávané |
| Nzl | Nzl | plochy zemědělské - trvalé travní porosty |
| Nl | Nl | plochy lesní |
| Np | Np | plochy přírodní |
| Np | Np | plochy smíšené nezastavěného území - rekreační nepobytové |

KONCEPCE DOPRAVNÍ INFRASTRUKTURY

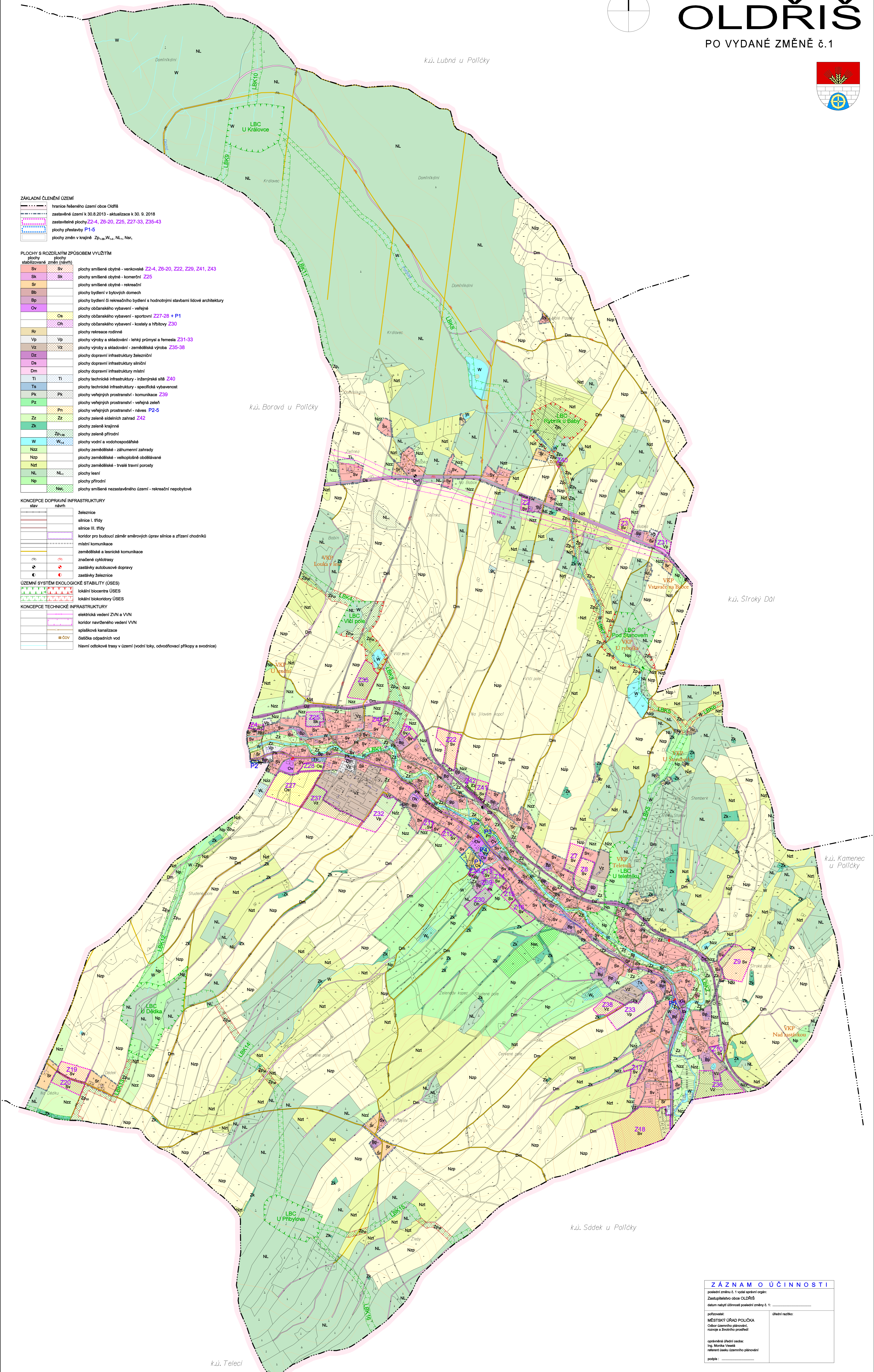
| | |
|-----|--|
| --- | železnice |
| --- | silnice I. třídy |
| --- | silnice III. třídy |
| --- | koridor pro budoucí záměr směrových oprav silnice a zřízení chodníků |
| --- | místní komunikace |
| --- | zemědělská a lesnická komunikace |
| --- | značené cyklotrasy |
| --- | zastávky autobusové dopravy |
| --- | zastávky železnice |

ÚZEMNÍ SYSTÉM EKOLOGICKÉ STABILITY (ÚSES)

| | |
|-----|--------------------------|
| --- | lokální biocentra ÚSES |
| --- | lokální biokoridory ÚSES |

KONCEPCE TECHNICKÉ INFRASTRUKTURY

| | |
|-----|--|
| --- | elektrická vedení ZVN a VVN |
| --- | koridor navrženo vedení VVN |
| --- | spitařské kanalizace |
| --- | částka odpadních vod |
| --- | hlavní odtokové trasy v území (vodní toky, odvodňovací příkopy a svodnice) |



ZÁZNAM O ÚČINNOSTI

| | |
|--|-----------------|
| poslední změna č. 1 v rámci řešení území: | |
| Zastupitelstvo obce OLDŘIŠ | |
| datum nabytí účinnosti poslední změny č. 1: | |
| pořizovatel: | úřední razítko: |
| MĚSTSKÝ ÚŘAD POLČOČKA Obec územního plánování, nauka a životního prostředí | |
| oprávněný úřední osoba: Ing. Monika Veselá ředitelka územního plánování | |
| podpis: | |