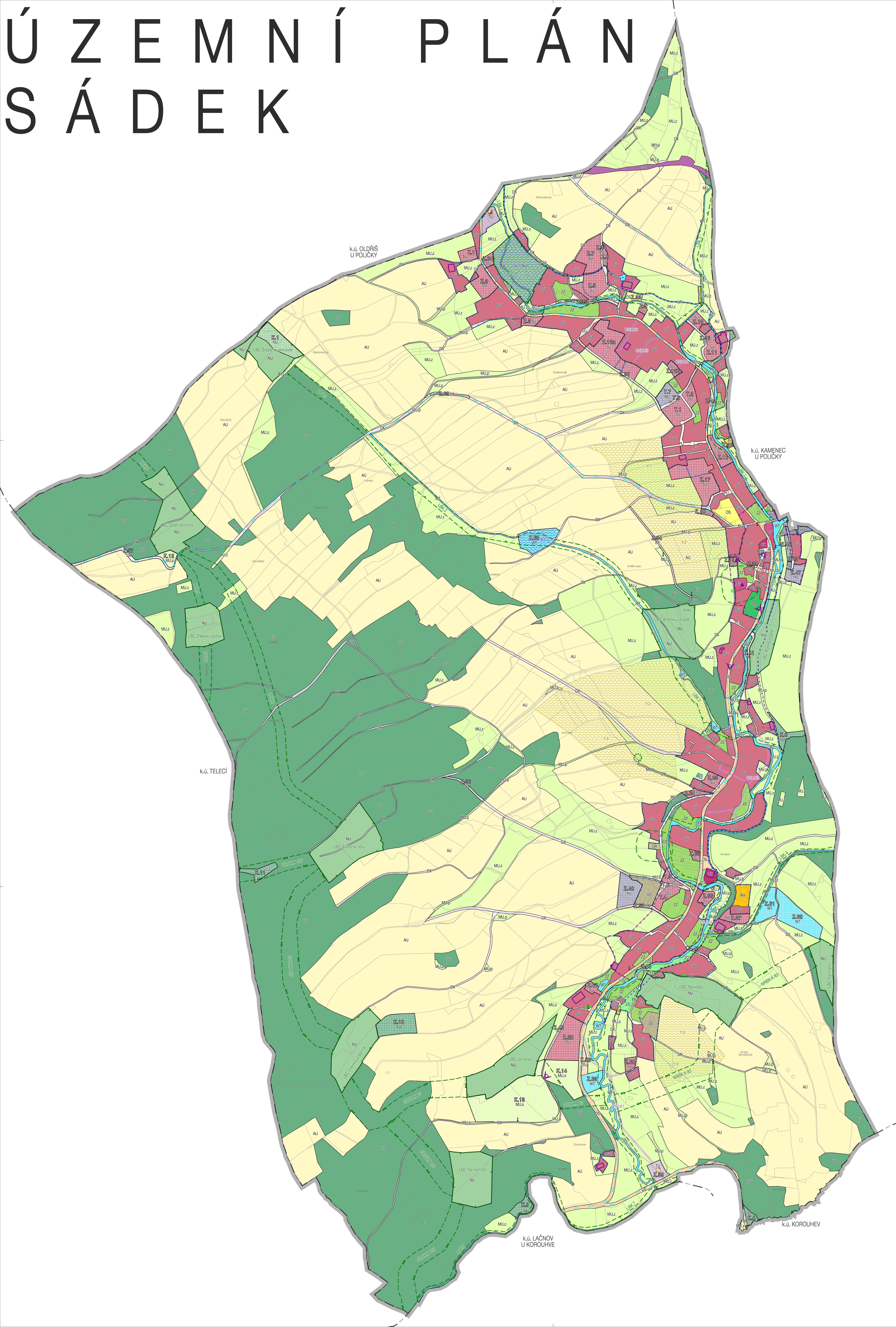


ÚZEMNÍ PLÁN SÁDEK



HRANICE, IDENTIFIKACE PLOCH		
	Řešené území	
	hranice katastrálních území	
	zastavěné území k 31. 1. 2025	
	zastavěné plochy, transformační plochy, plochy změn v krajině	
URBAN. KONCEPCE + KONCEPCE USPOŘÁDÁNÍ KRAJINY		
PLOCHY S ROZDÍLNÝM ZPŮSOBEM VYUŽITÍ		
STABILIZOVANÉ PLOCHY	PLOCHY ZNĚNÍ	ÚZEMNÍ REZERVY
PLOCHY SMÍŠENÉ OBYTNÉ		
		SMÍŠENÉ OBYTNÉ VŠEOBECNÉ
PLOCHY REKREACE		
		REKREACE FIRMOVÁNÁ
		REKREACE INDIVIDUÁLNÍ
PLOCHY OBČANSKÉHO VYBAVENÍ		
		OBČANSKÉ VYBAVENÍ VEŘEJNÉ
		OBČANSKÉ VYBAVENÍ KOMERČNÍ
		OBČANSKÉ VYBAVENÍ HRŠTVOVÉ
		OBČANSKÉ VYBAVENÍ SPORTOVNÍ
PLOCHY VEŘEJNÝCH PROSTRANSTVÍ		
		VEŘEJNÁ PROSTRANSTVÍ VŠEOBECNÁ
PLOCHY ZELENÉ		
		ZELIŠŤ OCHRANNÁ A IZOLAČNÍ
		ZELIŠŤ ZAHRADNÍ A SADOVÁ
PLOCHY SMÍŠENÉ VÝROBNÍ		
		SMÍŠENÉ VÝROBNÍ VŠEOBECNÉ
PLOCHY VÝROBY A SKLADOVÁNÍ		
		VÝROBA ZEMĚDĚLSKÁ A LESNICKÁ
PLOCHY DOPRAVNÍ INFRASTRUKTURY		
		DOPRAVA SILNIČNÍ
		DOPRAVA SILNIČNÍ - DOPRAVA V KLUBU
		DOPRAVA JINÁ
		DOPRAVA DRAŽNÍ
PLOCHY TECHNICKÉ INFRASTRUKTURY		
		TECHNICKÁ INFRASTRUKTURA VŠEOBECNÁ
PLOCHY VODNÍ A VODOHOSPODÁRSKÉ		
		VODNÍ A VODNÍCH TOKŮ
PLOCHY PŘÍRODNÍ		
		PŘÍRODNÍ VŠEOBECNÉ
PLOCHY ZEMĚDĚLSKÉ		
		ZEMĚDĚLSKÉ VŠEOBECNÉ
PLOCHY LESNÍ		
		LESNÍ VŠEOBECNÉ
PLOCHY SMÍŠENÉ KRAJINNÉ		
		PŘÍRODNÍ PRIORITY
		ZEMĚDĚLSKÝ EXTENZIVNÍ
		SPORTOVNÍ VÝUŽITÍ

OCHRANA A ROZVOJ HODNOT ÚZEMÍ	
	objekty přispívající k identitě území
	území zásadního významu pro ochranu hodnot
	architektonicky nebo urbanisticky významné stavby
	stavební dominanty
	významné výhledové body
	významné plochy sítě zeleně
	významná solitérní zeleň
	původní mírné náhony
	původní porosty
	plátní plocha okolo veřejného pohřebiště
OCHRANA ZDRAVÝCH ŽIVOTNÍCH PODMÍNEK	
	pásmo ochrany prostředí kolem ČOV
KONCEPCE DOPRAVNÍ INFRASTRUKTURY	
	cyklotrasy
KONCEPCE TECHNICKÉ INFRASTRUKTURY	
	koridory pro technickou infrastrukturu / identifikace
	oblasti odpadních vod
ÚZEMNÍ SYSTÉM EKOLOGICKÉ STABILITY	
	nadregionální biokoridor
	lokální biokoridor
	lokální biocentrum
OCHRANA PŘED EROZÍ A POVODNĚMI	
	plochy pro protierozní opatření / identifikace
	plochy pro protipovodňová opatření / identifikace

ZÁZNAM O ÚČINNOSTI		
Spisová značka územního plánu	Zastupitelstvo obce Sádka	Obec územně v působení
Právní účinnost územního plánu	č. 1	
Období nabytí účinnosti		
Právní účinnost	Městský úřad Páříčka	Období územně v působení územního plánu
Období územně v působení	Ing. Markéta Nová	Právní účinnost územního plánu
Funkce	územní úřad, územní úřad územního plánu	
Zpracitel	Urbanistické středisko Brno, spol. s r.o.	Realizace
Územní úřad	Ing. arch. Pavla Čudnákové	
Funkce	Urbanistický úřad	
Projevitel	Urbanistický úřad	

HLAVNÍ VÝKRES

ÚP SÁDKA - ÚPLNÉ ZNĚNÍ PO VYŘADĚNÍ Č. 1

DIVYČENÝ ČÍSLO: 223-006-055

ZHOTOVITEL: URBANISTICKÉ STŘEDISKO BRNO, SPOL. S R. O.

PROJEKTANTI: ING. ARCH. P. DUCHÁČEK, ING. ARCH. V. ČADEROVÁ, ING. P. VESELY, MGR. M. NOVOTNÝ

KŘÍŽOVITEL: MĚSTSKÝ ÚŘAD POLIČKA

MĚŘITVO: 1:500

DATUM: LEDEN 2025

1.2