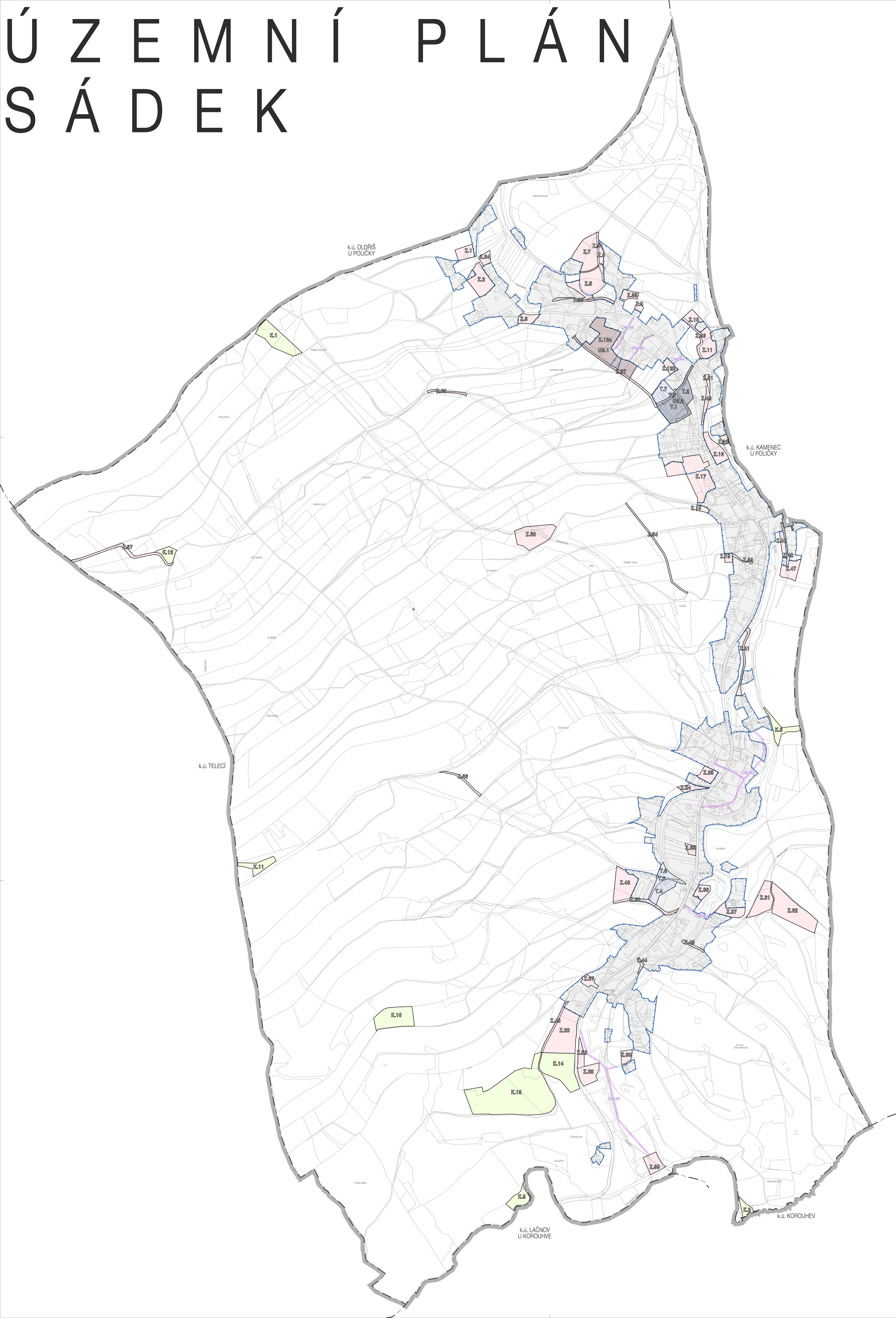


ÚZEMNÍ PLÁN SÁDEK

	řebné území
	hranice katastrálních území
	zastavěné území k 31. 1. 2025
	zastavěné plochy
	transformační plochy
	plochy změn v krajině
	koridor pro technickou infrastrukturu vymezený územním plánem
	plochy, ve kterých je rozhodováno o změnách podmíněno zpracováním územní studie



ZÁZNAM O ÚČINNOSTI		
Společný orgán, který provedl změnu územního plánu	Zastupitelstvo obce Sádek	Obec Sádek, radnice v Sádku
Právní forma územního plánu	Ú. 1	
Datum nabytí účinnosti		
Projekční ústav	Městský úřad Polička	
Opisovatel územní studie	Ing. Markéta Nováková	
Funkce	ředitelka územní studie, koordinátorka územní studie	
Zpracovatel	Urbanistické středisko BRNO, spol. s r.o.	Řešitel:
Jméno a příjmení	Ing. arch. Pavel Ducháček	
Funkce	Urbanista	
Podpis		

VÝKRES ZÁKLADNÍHO ČLENĚNÍ ÚZEMÍ

ÚP SÁDEK - ÚPLNĚ ZMĚNĚN PO VYDÁNÍ ZMĚNY L. 1		
DIVYŠOVSKÝ ČÍSLO: 223-006-005		
ZHOTOVITEL: URBANISTICKÉ STŘEDISKO BRNO, SPOL. S R. O.		
PROJEKTANTI: ING. ARCH. P. DUCHÁČEK, ING. ARCH. V. ČADERNOVÁ, ING. P. VESELY, MGR. M. NOVOTNÝ		
KOORDINÁTOREK: MĚSTSKÝ ÚŘAD POLIČKA		
MĚŘITKO: 1:5 000		
DATUM: LEDEN 2025		