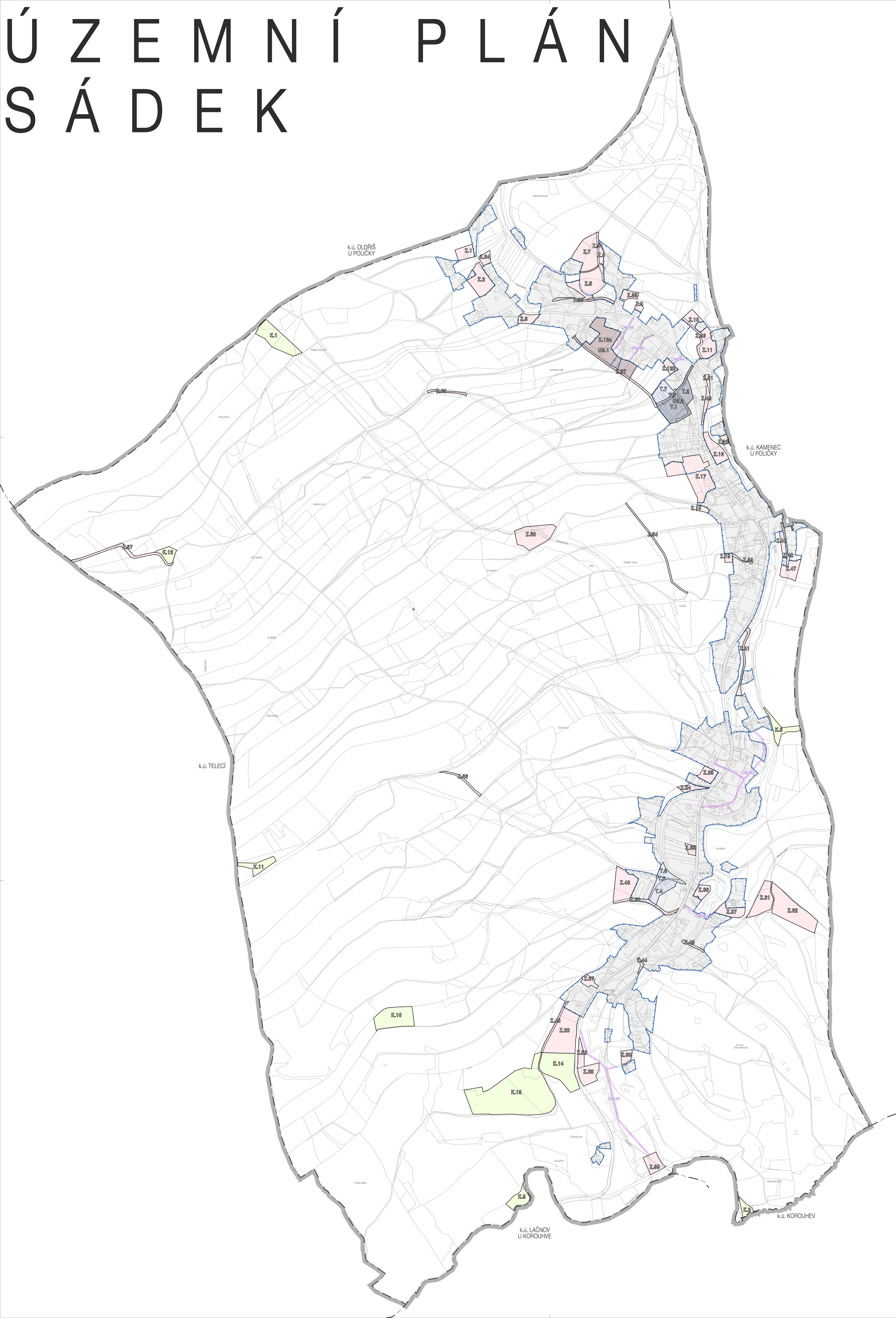


ÚZEMNÍ PLÁN SÁDEK

	řebné území
	hranice katastrálních území
	zastavěné území k 31. 1. 2025
	zastavěné plochy
	transformační plochy
	plochy změn v krajině
	koridor pro technickou infrastrukturu vymezený územním plánem
	plochy, ve kterých je rozhodováno o změnách podmíněno zpracováním územní studie



ZÁZNAM O ÚČINNOSTI		
Společný orgán, který provedl změnu územního plánu	Zastupitelstvo obce Sádek	Obec Sádek, radnice v Sádkách
Právní forma orgánu, který provedl změnu územního plánu	Č. 1	
Obec, na území níž územní plán platí	Městský úřad Pátek	
Obor územního plánování, na území kterého územní plán platí	územní plánování	
Obor územního plánování, který provedl změnu územního plánu	Ing. Markéta Nováková	
Funkce	vedení územního plánování, územní plánování, územní plánování	
Zpracovatel	Urbanistické středisko BRNO, spol. s r.o.	Radnice
Jméno a příjmení	Ing. arch. Pavel Ducháček	
Funkce	Urbanistický projektant	
Podpis		

VÝKRES ZÁKLADNÍHO ČLENĚNÍ ÚZEMÍ

ÚP SÁDEK - ÚPLNĚ ZMĚNĚN PO VYDÁNÍ ZMĚNY L. 1		
DIVYŠOVSKÝ ČÍSLO: 223-006-005		
ZHOTOVITEL:	URBANISTICKÉ STŘEDISKO BRNO, SPOL. S R. O.	
PROJEKTANTI:	ING. ARCH. P. DUCHÁČEK, ING. ARCH. V. ČADERNOVÁ, ING. P. VESELY, MGR. M. NOVOTNÝ	
KOORDINÁTOŘ:	MĚSTSKÝ ÚŘAD POLIČKA	
MĚŘITKO:	1:5 000	
DATA:	LEZEN 2025	